

CON I PATROCINI DI



RAZIONALE

Il campo del diabete e del cardio-metabolico rimane uno dei più complessi della medicina moderna. Molti studi mettono in evidenza le varie complessità che deve affrontare il medico di famiglia e lo specialista, in questo settore, ogni giorno.

Il diabete scompensato è il problema più difficile da gestire, più di altre cronicità.

La gestione del diabete non diventa complessa solo quando subentrano le complicanze che richiedono l'intervento dello specialista; è soprattutto al momento della diagnosi che il paziente deve essere preso in carico in modo condiviso e che devono essere investite le risorse per evitare le complicanze.

Se la complessità è data in primo luogo dal numero delle interconnessioni, abbiamo allora un'ulteriore conferma della complessità di gestione di questa patologia.

Le interconnessioni della diabetologia sono molteplici e quotidiane. In campo clinico, l'interazione con specialisti di aree mediche e chirurgiche è routine e richiede una padronanza di conoscenze in vari settori della medicina. Allo stesso modo, la pluralità organizzativa dei Servizi di diabetologia, che prendono in carico e seguono per tutto il corso della vita pazienti cronici, con la modalità del team, richiede interazioni interne ed esterne di elevata complessità. Oggi, le interconnessioni del sistema con le istituzioni, il volontariato, le associazioni di pazienti e le amministrazioni mettono a dura prova la diabetologia obbligandola a un'opera di raccordo tra attori diversi.

Una complessità a tutti i livelli, a cui questo 10° Congresso Regionale DiabEtna 2018 Celebration intende offrire attraverso nuove conoscenze e possibili spunti per soluzioni migliorative. Abbiamo proposto sessioni su popolazioni specifiche su temi di interconnessione con altri sistemi per un contributo continuo a migliorare la qualità dell'assistenza al paziente con diabete e delle sue complicanze.

OBIETTIVI FORMATIVI:

Scopo di questo corso è aiutare sia il MMG che gli specialisti a mettere in pratica le nozioni teoriche su queste problematiche oltre a quella di fornire recenti ed innovative acquisizioni in campo fisiopatologico, diagnostico, tecnologico e terapeutico su diabete e malattie correlate. Identificare i pazienti ad alto rischio, conoscere gli obiettivi terapeutici, conoscere e utilizzare meglio le terapie farmacologiche, identificare gli ostacoli principali al raggiungimento degli obiettivi di salute, sviluppare strategie di miglioramento e di verifica personale, sviluppare strategie di "coinvolgimento" del paziente, affrontare le valutazioni di spesa sanitaria. **Obiettivo primario del corso, dunque, è quello di imparare ad individuare il ruolo del riconoscimento diagnostico e del corretto approccio clinico-terapeutico nel diabete sia di tipo 1 che 2 e delle sue complicanze. Solo una maggiore consapevolezza di tali condizioni porterà ad una migliore stratificazione del rischio complicanze globale al quale sono esposti tali pazienti.** Verranno affrontati aspetti epidemiologici, le possibili eziologie, i fattori di rischio, la prevenzione, le complicanze, le nuove terapie, l'impatto socio-sanitario. Cinque sessioni tratteranno tali argomenti nella loro interezza, illustrando le possibili correlazioni tra diabete mellito, stile di vita, sindrome metabolica, micro-macroangiopatie, ipertensione, malattie cardiovascolari e dell'apparato respiratorio, opatiopatie, neuropatie, patologie emergenti correlate, aspetti dietoterapici, ecc. Il tutto avverrà mediante relazioni e discussioni interattive. Il tutto avverrà mediante relazioni e discussioni interattive.

CON IL CONTRIBUTO EDUCAZIONALE
NON CONDIZIONANTE DI



SOCIETÀ PROVIDER



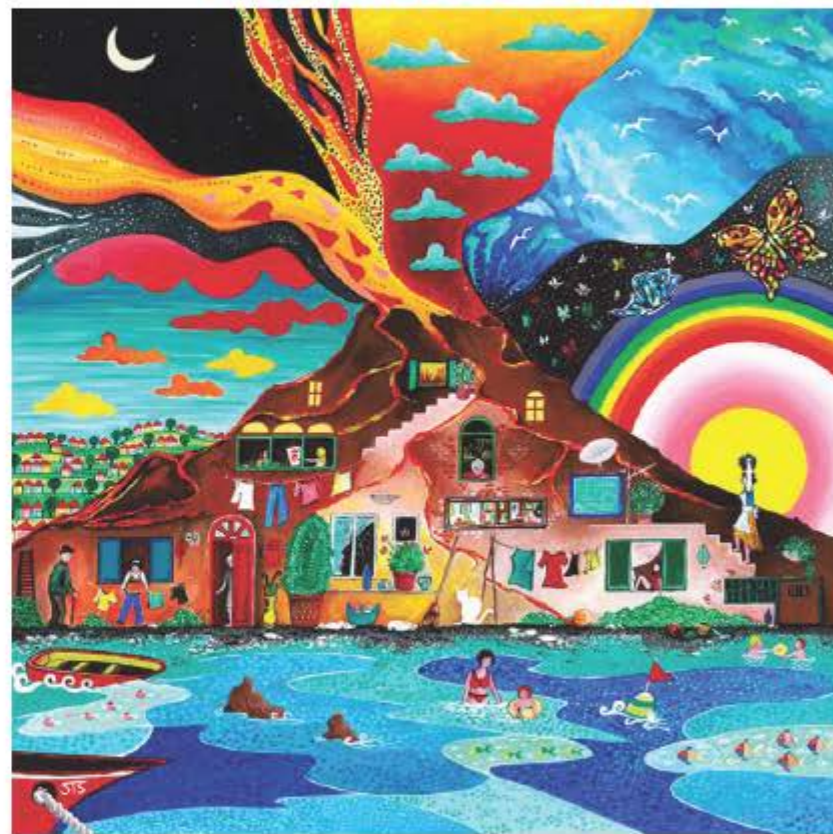
Sede Amministrativa: Via C. Palma, 39/41 - 96047 Paternò (CT)
E-mail: gold.standard@libero.it
Cell. 340 3968705

segreteria scientifica

DIABETOLOGICA

95047 PATERNÒ (CT)
Via Battiati, 2/4 - Telefax 095 621023
E-mail: arcoria@tiscali.it

DiabEtna²⁰¹⁸
CELEBRATION
Medicina, Terapia, Alimentazione. Nuovi Orientamenti
10° CONGRESSO REGIONALE
11-12 MAGGIO 2018



L'EVENTO ECM cod. 772-222231 HA OTTENUTO 12 CREDITI FORMATIVI

Medicina Generale - Malattie Metaboliche e Diabetologia,
Endocrinologia, Medicina Interna, Cardiologia, Geriatria,
Neurologia, Angiologia, Nefrologia, Podologia, Dietologia.

"GRAND HOTEL VILLA ITRIA" VIAGRANDE

PROGRAMMA 2018

VENERDÌ 11 MAGGIO

- 08:30-09:30 Accreditamento dei partecipanti
09:30-09:50 *Saluto delle Autorità*
Massimo Buscema - Pres. Ord. dei Medici e degli Odontoiatri CT
Elisabetta Lupotto - Dir. Centro Ric. CREA Alimenti e Nutrizione Roma
Vincenzo Provenzano - Presidente Nazionale SIMDO
Marcello Scifo - Presidente Ass. Scientifica Artemisia
Virginia Crisafulli - Presidente Nazionale SIMES
Maria Agata Rabuazzo - Presidente Regionale SID
Agata Chiavetta - Presidente Regionale AMD
Raffaele Schembari - Presidente Regionale SIMDO
Carmelo Di Gregorio - Presidente Provinciale SIMG
Franco Leonardi - Sindaco Comune di Viagrande
Francesco Gallo - Presidente ANIAD - Sicilia
- 09:50-10:00 *Apertura dei lavori e presentazione del Corso*
Domenico Arcoria
- 10:00-10:30 Lettura Inaugurale
Introduce: Riccardo Polosa
Le nuove opportunità terapeutiche per l'obesità
Filippo Drago
- I SESSIONE - *Dagli iporali alle insuline: i nuovi ventagli terapeutici***
Moderatori: Massimo Buscema - Biagio Nativo - Mauro Sapienza
- 10:30-10:50 *Attuali prospettive delle terapie insuliniche: dalle rapide alle basali*
Raffaele Giuseppe Antonio Mancini
- 10:50-11:10 *Studi sull'esito cardiovascolare: colmare una lacuna nella gestione del diabete di tipo 2?*
Manfredi Rizzo
- 11:10-11:30 *Quando e perchè scegliere le Incretine o le gliflozine?*
Salvatore Turco
- 11:30-11:50 *Discussione plenaria su Terapie innovative*
11:50-12:20 Lettura Magistrale
Introducono: Agata Chiavetta - Michelangelo Di Salvo
Le nuove opportunità in tema di piede diabetico
Luigi Uccioli
Focus On: Diabete e problematiche andrologiche (I Parte)
- Moderatori: Aldo E. Calogero - Paolo Antonio Miserendino
- 12:20-12:50 *Focus On: Novità sulle terapie per la disfunzione erettile nel paziente diabetico*
Sandro La Vignera
- 12:50-13:00 *Discussione su terapie correlate alla disfunzione erettile*
13:00-14:00 Pausa Pranzo
- II SESSIONE - Focus On: Diabete e organi correlati (II Parte)**
Moderatori: Salvatore Piro - Carmelo Di Gregorio
- 14:30-15:00 *Focus On: Diabete e Fegato*
Domenico Arcoria
- 15:00-15:30 *Focus On: Interazioni farmacologiche e nuovi target molecolari dei farmaci antidiabetici*
Filippo Caraci

- 15:30-16:00 *Discussione Plenaria su organi coinvolti*
- III SESSIONE - *Stile di vita: Management dieta e autocontrollo***
Moderatori: Raffaele Schembari - Giuseppe Crispino
- 16:00-16:30 *La tecnologia applicata alla cura del Diabete tipo 1 e 2: l'inizio di una nuova era*
Vincenzo Provenzano
- 16:30-17:00 *L'importanza dell'autocontrollo strutturato: nuovi standard globali di cura per il monitoraggio del glucosio*
Maurizio Di Mauro
- 17:00-17:30 *La dietoterapia nel paziente diabetico/obeso*
Marzia Indaco
- 17:30-18:00 *Discussione su educazione alimentare e monitoraggio glicemico*

SABATO 12 MAGGIO

- IV SESSIONE - *Prevenzione e gestione delle complicanze cardiovascolari e metaboliche nel diabete***
Moderatori: Salvo Gibilino - Nidal Tourkmani - Antonino Fabrizio Arcoria
- 8:40-9:00 *Ruolo del chirurgo vascolare sulle complicanze periferiche*
Domenico Cito
- 9:00-9:20 *Diagnostica strumentale nella micro-macroangiopatia diabetica*
Luigi Di Pino
- 9:20-9:40 *Aspetti anestesiológicos nella chirurgia del paziente diabetico*
Ilaria Sciano
- 9:40-10:00 *La terapia nel paziente diabetico iperteso/dislipidemico: dai farmaci ai nutraceutici*
Alessandro Carbonaro
- 10:00-10:30 *Lettura Magistrale*
Introduce: Filippo Caraci
L'urbanizzazione ed il rischio di Diabete
Carla Giordano
- 10:30-10:45 *Discussione su piede diabetico-dislipidemie-angiopatia*
10:45-11:00 Pausa caffè
- V SESSIONE - Focus On: Diabete e patologie associate (III Parte)**
Moderatori: Giuseppe Barbagallo - Antonino Di Guardo
- 11:00-11:20 *Focus On: Nefropatia diabetica - prospettive attuali*
Giuseppina Russo
- 11:20-11:40 *Focus On: Oltre la terapia medica - la riabilitazione respiratoria nel paziente con Sindrome Metabolica*
Alfio Pennisi
- 11:40-12:00 *Focus On: La malattia parodontale nel paziente diabetico*
Alberto Quartarone
- 12:00-12:20 *Focus On: Occhioal diabete!*
Francesco Salvatore Oliveri
- 12:20-13:00 *Discussione su complicanze correlate alla malattia diabetica*
13:00-13:30 *Test di valutazione ECM*
14:00 *Chiusura lavori*

Direttore del Corso:

Dr. Domenico Arcoria (Paternò)

Direttore Sanitario Centro Accreditato SSR-Diabetologica - PATERNÒ

FACULTY

Arcoria Antonino Fabrizio (Napoli)
Arcoria Domenico (Paternò)
Barbagallo Giuseppe (Nicosia)
Buscema Massimo (Catania)
Calogero E. Aldo (Catania)
Caraci Filippo (Catania)
Carbonaro Alessandro (Catania)
Chiavetta Agata (Catania)
Cito Domenico (Taranto)
Crispino Giuseppe (Vibo Valentia)
Di Gregorio Carmelo (Catania)
Di Guardo Antonino (Catania)
Di Mauro Maurizio (Catania)
Di Pino Luigi (Catania)
Di Salvo Michelangelo (Catania)
Drago Filippo (Catania)
Gibilino Salvatore (Catania)
Giordano Carla (Palermo)
Indaco Marzia (Paternò)
La Vignera Sandro (Catania)
Mancini Raffaele Giuseppe Antonio (Catanzaro)
Miserendino Paolo Antonio (Caltanissetta)
Nativo Biagio (Caltagirone)
Oliveri Francesco Salvatore (Ragusa)
Pennisi Alfio (Catania)
Piro Salvatore (Catania)
Polosa Riccardo (Catania)
Provenzano Vincenzo (Partinico)
Quartarone Alberto (Catania)
Rizzo Manfredi (Palermo)
Russo Giuseppina (Messina)
Sapienza Mauro (Enna)
Schembari Raffaele (Ragusa)
Sciano Ilaria (Napoli)
Tourkmani Nidal (Catania)
Turco Salvatore (Marano di Napoli)
Uccioli Luigi (Roma)

INFORMAZIONI GENERALI

Sede del Corso: Grand Hotel Villa Itria - VIAGRANDE (CT)

Comitato Scientifico:

Domenico Arcoria - Filippo Drago - Claudio Marchese - Salvatore Piro

Segreteria scientifica:

Dr. Domenico Arcoria

Diabetologica- Centro Accr. di Diabetologia - SSR

Via Battiati 2/4 - 95047- Paternò (CT)

Telefax: 095 621023 - Cell. 328 7047340 - e-mail: arcoria@tiscali.it